

Pierrot Fantasy Electrique – Electric

Design



- + Couverture personnalisable: les images doivent être fournies avec une définition de 300 dpi et adaptées à la dimension de la couverture.
- + Housse amovible
- + Autres modèles thermostats disponibles sur demande
- + Seulement avec le câble électrique disponible sur demande

- + Customizable cover: images must be supplied with definition of 300 dpi and adapted to the cover's dimension
- + Removable cover
- + Other types of thermostat available upon request
- + Only electrical cable available on request



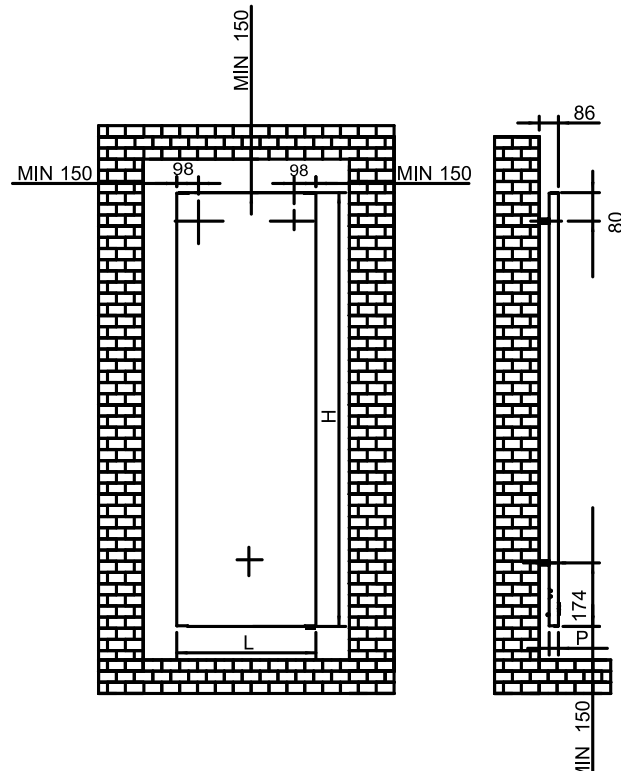
**Schéma de montage
Assembly scheme**

CARACTÉRISTIQUES TECHNIQUES

- Entièrement fabriqué en acier
- Collecteurs latéraux en forme de 40 x 30 mm
- La distance totale du mur au radiateur installé est 86mm
- Deux couches: Anaphorèse et revêtement en poudre époxy-polyester
- kit de fixation inclus

TECHNICAL CHARACTERISTICS

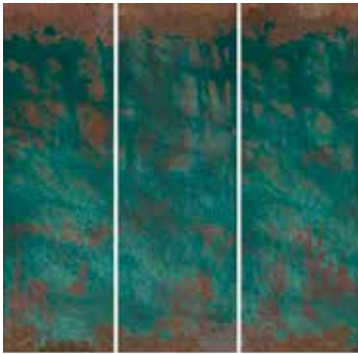
- Made entirely in steel
- 40 x 30 mm shaped side manifolds
- The total distance from the wall to the installed radiator is 86 mm
- Two coats of paint anaphoresis and epoxy-polyester powder
- Fixing kit included



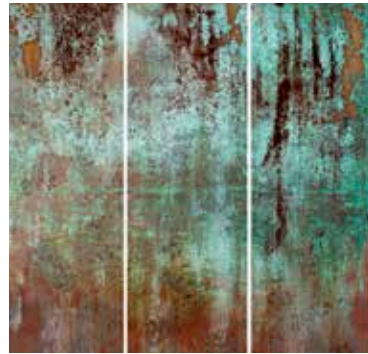
Modèle - Model	Code - Code	Hauteur Height (mm)	Largeur Width (mm)	Profond. Depth (mm)	Poids Weight (kg)	Puissance Power Watt
PIERROT FANTASY Electrique - Electric	TGC3960QOXXXX	1914	615	45	31	1000

Pierrot Fantasy Texture

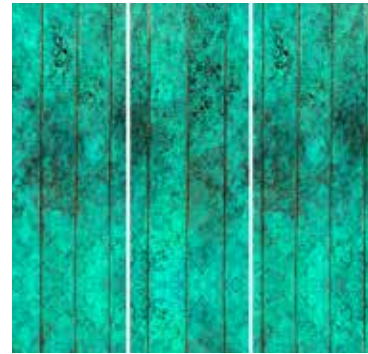
Design



FOX1 - FOX2 - FOX3



FOX4 - FOX5 - FOX6



FOX7 - FOX8 - FOX9



FOX10



34 (Brillante)*



1V1 (Opaque)*



FIN1



FIN2



FME1-FME2-FME3



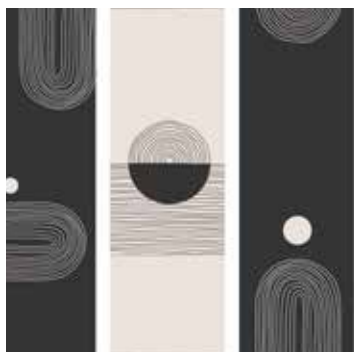
FME4 - FME5 - FME6



FME7



FKH1



FKH2 - FKH3 - FKH4



FKH5



FKH6



FET1

FET2



FW01



La finition CORTEN (code 34 et 1V1) est hétérogène, les radiateurs sont différents l'un de l'autre.
The CORTEN finish (code 34 and 1V1) is heterogeneous, each radiator is different from the other.

FANTASY TEXTURE

Les images pour les personnalisations doivent être fournies avec une définition de 300 DPI et adaptée à la dimension de la couvercle (hauteur x largeur).

Images for customizations must be provided with a definition of 300 DPI and suiting the cover's dimensions (height x width)