

Pierrot Fantasy Elettrico – eléctrico

Design



+ Cover personalizzabile: le immagini devono essere fornite con definizione di 300 dpi e delle dimensioni della cover.

+ Cover removibile

+ Regolazioni disponibili su richiesta

+ Disponibile su richiesta solo cavo

▷ Prezzo riferito a regolazione Square (CL. I)

+ Tapa personalizable: las imágenes deben ser proporcionadas con una definición de 300 dpi y con el tamaño de la tapa.

+ Tapa extraíble

+ Ajustes disponibles bajo pedido

+ Cable solo disponible bajo pedido

▷ Precio referido a regulación Square (CL. I)



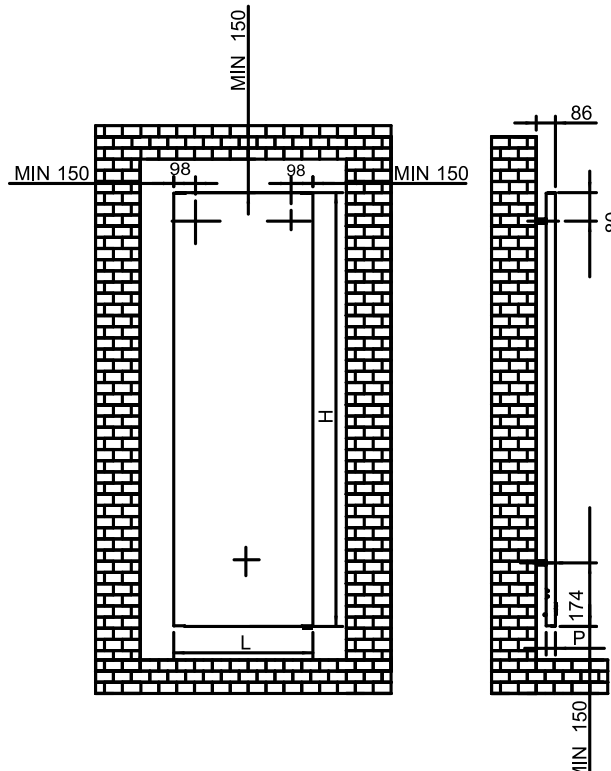
SCHEMA DI MONTAGGIO DIAGRAMA DE MONTAJE

CARATTERISTICHE TECNICHE

- Interamente realizzato in acciaio
- Collettori laterali di forma 40x30 mm
- Distanza totale dal muro del radiatore installato varia da 76 a 86mm
- Verniciatura a doppia mano anaforesi e polveri epossidiche
- kit di fissaggio incluso

CARACTERÍSTICAS TÉCNICAS

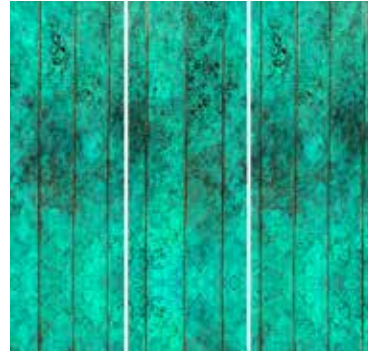
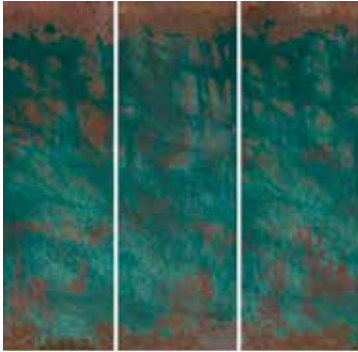
- Construcción de acero
- Colectores laterales 40x30 mm
- La distancia total desde la pared del radiador instalada varía de 76 a 86 mm
- Pintura de anaforesis a doble mano y polvos epoxi
- Kit de fijación incluido



Modello - Modelo	Codice - Código	Altezza Altura (mm)	Larghezza Ancho (mm)	Profond. Profund. (mm)	Peso Peso (kg)	Potenza Potencia
PIERROT FANTASY Elettrico - eléctrico	TGC3960QOXXXX	1914	615	45	31	1000

Pierrot Fantasy Texture

Design



FOX1 - FOX2 - FOX3



34 (Brillante)*

FOX4 - FOX5 - FOX6



1V1 (Opaque)*

FOX7 - FOX8 - FOX9



FIN1

FOX10



FIN2



FME1-FME2-FME3



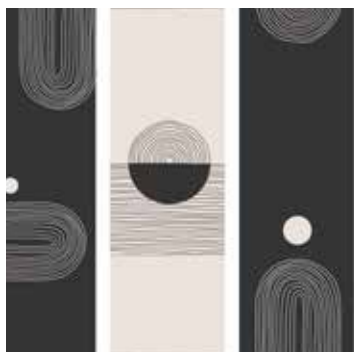
FME4 - FME5 - FME6



FME7



FKH1



FKH2 - FKH3 - FKH4



FKH5



FKH6



FET1

FET2



FW01



La finitura CORTEN (cod. 34 e 1V1) è eterogenea, ogni radiatore è diverso dall'altro.
El acabado CORTEN (código 34 y 1V1) es heterogéneo, cada radiador es diferente del otro.

FANTASY TEXTURE

L'immagini per le personalizzazioni devono essere fornite con definizione di 300 DPI e l'immagine deve avere le misure (altezza x larghezza) della cover scelta.

Las imágenes para personalizaciones deben ser proporcionadas con una definición de 300 DPI y la imagen debe tener las medidas (alto x ancho) de la tapa elegida.