



 Pt kW 2,7 ÷ 18,1

 Pf kW 1,1 ÷ 8,9



- **Mantello in lamiera**
- **Batteria alta efficienza**
- **Motore 6 velocità di serie**
- **Filtro alta efficienza**
- **Accessori montati in fabbrica**
- **Griglie fisse (reversibili 180°)**

Caratteristiche

Il tuo clima ideale in assoluto silenzio

Ventilconvettore Ca' d'Oro

Ventilconvettori costituiti da una unità interna portante, batteria di scambio termico, gruppo ventilante, filtro, scatola comandi e mobile di copertura (escluso per i modelli nella versione da incasso), lato attacchi batteria standard.

Unità interna:

costruita in lamiera zincata, opportunamente punzonata e piegata per il fissaggio dei componenti e per il fissaggio dell'apparecchiatura stessa, al muro (versione verticale) o al soffitto (versione orizzontale).

L'assemblaggio dei componenti viene fatto senza saldature. Tutte le pareti interne a contatto con l'aria di ventilazione sono isolate per ridurre fenomeni di condensa.

CA' D'ORO 2.0



Raffreddamento, deumidificazione dell'aria.



Aria pulita: ottenuta dal passaggio attraverso il filtro incorporato.



Funzionamento silenzioso mediante adeguata regolazione della ventilazione.



Riscaldamento dell'aria.



Economia di esercizio: la bassa inerzia termica favorisce il funzionamento ad intermittenza con una pronta risposta ai comandi ed un conseguente risparmio energetico.



Funzionamento in sicurezza: il pieno rispetto delle norme di sicurezza ed i severi collaudi in produzione garantiscono l'affidabilità e la sicurezza del prodotto.

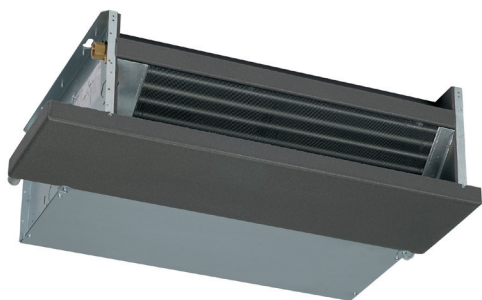
Installazione a parete VTP



Installazione a soffitto VTS



Installazione ad incasso VTI



Installazione ad incasso con presa aria frontale VTI/F



CA' D'ORO 2.0



MODELLO	Vel.		VT10	VT15	VT20	VT25	VT30	VT35	VT40	VT45	VT50	VT60	VT70	VT80
Potenza termica riscaldamento (1)	MAX	W	2.695	3.740	4.910	4.318	4.840	6.710	8.160	9.440	9.989	13.300	15.500	18.100
	MED	W	2.437	3.200	4.217	3.971	4.442	5.874	7.566	8.760	8.608	12.414	14.468	16.837
	MIN	W	1.982	3.097	3.656	3.248	3.655	5.629	6.513	7.587	7.954	11.305	12.297	14.355
Portata d'acqua	max.	l/h	281	324	386	447	561	642	684	814	1.119	1.306	1.368	1.637
Perdite di carico	max.	kPa	5,07	6,55	11,2	14,5	8,41	10,7	6,84	19	24,1	31,6	13,7	18,8
Potenza termica riscaldamento (2)	MAX	W	1.587	2.198	2.891	2.559	2.888	3.995	4.869	5.621	6.001	7.977	9.302	10.890
	MED	W	1.438	1.886	2.489	2.355	2.651	3.500	4.516	5.218	5.169	7.445	8.682	10.127
	MIN	W	1.173	1.826	2.163	1.931	2.183	3.355	3.890	4.523	4.776	6.780	7.378	8.630
Perdite di carico	max.	kPa	3,6	4,5	9,3	11,3	6,5	8,0	12	15,8	21,4	27,2	21,2	28,1
Potenza termica riscaldamento (3)	MAX	W	1.347	1.870	2.455	2.159	2.420	3.355	4.080	4.720	4.994	6.650	7.750	9.050
	MED	W	1.218	1.600	2.108	1.985	2.221	2.937	3.783	4.380	4.303	6.206	7.234	8.418
	MIN	W	991	1.549	1.828	1.624	1.827	2.814	3.256	3.793	3.976	5.652	6.148	7.177
Portata d'acqua	max.	l/h	276	319	385	445	554	634	677	806	1.110	1.295	1.356	1.622
Perdite di carico	max.	kPa	5,3	6,8	11,8	15,3	8,9	11,2	14,8	20,1	25,5	33,5	14,6	19,9
Potenza totale raffreddamento (5)	MAX	W	1.090	1.484	1.979	1.843	2.197	2.988	3.711	4.205	4.852	6.352	7.451	8.925
	MED	W	1.003	1.303	1.743	1.719	2.046	2.674	3.485	3.952	4.286	5.999	7.036	8.405
	MIN	W	842	1268	1.545	1.451	1.736	2.581	3.073	3.503	4.010	5.547	6.138	7.351
Potenza sensibile raffreddamento	MAX	W	903	1.290	1.620	1.453	1.620	2.310	2.870	3.230	3.517	4.800	5.670	6.620
	MED	W	810	1089	1.373	1.326	1.475	1.998	2.643	2.977	2.991	4.452	5.260	6.118
	MIN	W	647	1051	1.176	1.067	1.194	1.908	2.246	2.547	2.745	4.022	4.408	5.145
Portata d'acqua	max.	l/h	226	255	338	383	471	528	620	720	1.018	1.166	1.271	1.489
Perdite di carico	max.	Kpa	4,27	5,26	11,3	14,2	7,8	9,5	14	22	16	18	10	15,5
Portata d'aria (6)	MAX	m ³ /h	225	370	400	305	335	550	670	720	680	1050	1280	1310
	MED	m ³ /h	190	285	310	265	290	440	590	635	530	935	1140	1160
	MIN	m ³ /h	135	370	245	190	210	410	460	500	465	800	870	890
Attacchi idraulici		Ø	1/2" GAS											
Tensione di alimentazione		V / f / hz	230 / 1 / 50											
Corrente di esercizio	max.	A	0,15	0,19	0,17	0,22	0,24	0,31	0,29	0,38	0,56	0,69	0,69	0,78
Potenza assorbita	MAX	W	35	44	39	49	51	65	72	92	121	145	145	179
	MED	W	24	29	27	32	35	42	48	59	86	102	100	121
	MIN	W	15	17	16	19	20	24	27	32	51	59	57	67
Livello sonoro (7)	MAX	dB(A)	24	24	25	30	31	31	26	27	35	35	39	40
	MED	dB(A)	31	31	31	38	38	38	33	34	41	41	46	46
	MIN	dB(A)	38	38	45	44	45	45	37	37	45	45	48	45
FCEER (8)		class	E	E	D	D	D	D	D	D	D	D	D	D
FCCOP (9)		class	E	E	D	D	D	D	D	D	D	D	D	D

Le prestazioni sono riferite alle seguenti condizioni:

- (1) temperatura acqua 70/60°C, temperatura aria 20°C;
- (2) temperatura acqua 50°C, portata acqua in raffreddamento, temperatura aria 20°C;
- (3) temperatura acqua 45/40°C, temperatura aria 20°C;
- (5) temperatura acqua 7/12°C, temperatura aria 27°C b.s. ,19°C b.u. (47% ur);
- (6) portata d'aria riferita a batteria secca;
- (7) pressione sonora in campo libero, distanza 2 m. Valori calcolati da potenza sonora rilevata in camera riverbante rif. norm. ISO3741-ISO3742;
- (8) FCEER = (65%*PcLow+30%*PcMed+5%*PcHigh)/(65%*PecLow+30%*PecMed+5%*PecHigh)
- (9) FCCOP = (70%*PhLow+25%*PhMed+5%*PhHigh)/(70%*PehLow+25%*PehMed+5%*PehHigh)

Ventilconvettore a parete

CA' D'ORO 2.0



VENTIL PER INSTALLAZIONE A PARETE senza comando e senza TDC - VTP

Codice	Modello	Versione	Lunghezza L (mm)	Altezza H (mm)	Profondità P (mm)	Pf W (5)	Pt W (1)	Pt W (3)	Prezzo (€)
EZPY10000A	VT 10	senza comando senza TDC- VTP	670	520	220	1.090	2.695	1.347	
EZPY15000A	VT 15					1.484	3.740	1.870	
EZPY20000A	VT 20					1.979	4.910	2.455	
EZPY25000A	VT 25	senza comando senza TDC- VTP	870	520	220	1.843	4.318	2.159	
EZPY30000A	VT 30					2.197	4.840	2.420	
EZPY35000A	VT 35					2.988	6.710	3.355	
EZPY40000A	VT 40	senza comando senza TDC- VTP	1.070	520	220	3.711	8.160	4.080	
EZPY45000A	VT 45					4.205	9.440	4.720	
EZPY50000A	VT 50	senza comando senza TDC- VTP	1.270	520	220	4.852	9.989	4.994	
EZPY60000A	VT 60					6.352	13.300	6.650	
EZPY70000A	VT 70	senza comando senza TDC- VTP	1.470	520	220	7.451	15.500	7.750	
EZPY80000A	VT 80					8.925	18.100	9.050	



VENTIL PER INSTALLAZIONE A PARETE con comando VB (a bordo macchina) senza TDC- VTP/VB

Con comando VB completo di : commutatore tre velocità, deviatore estete-off-inverno. Il comando non gestisce eventuali elettrovalvole.

Codice	Modello	Versione	Lunghezza L (mm)	Altezza H (mm)	Profondità P (mm)	Pf W (5)	Pt W (1)	Pt W (3)	Prezzo (€)
EZPY10VB0A	VT 10	comando VB senza TDC- VTP/VB	670	520	220	1.090	2.695	1.347	
EZPY15VB0A	VT 15					1.484	3.740	1.870	
EZPY20VB0A	VT 20					1.979	4.910	2.455	
EZPY25VB0A	VT 25	comando VB senza TDC- VTP/VB	870	520	220	1.843	4.318	2.159	
EZPY30VB0A	VT 30					2.197	4.840	2.420	
EZPY35VB0A	VT 35					2.988	6.710	3.355	
EZPY40VB0A	VT 40	comando VB senza TDC- VTP/VB	1.070	520	220	3.711	8.160	4.080	
EZPY45VB0A	VT 45					4.205	9.440	4.720	
EZPY50VB0A	VT 50	comando VB senza TDC- VTP/VB	1.270	520	220	4.852	9.989	4.994	
EZPY60VB0A	VT 60					6.352	13.300	6.650	
EZPY70VB0A	VT 70	comando VB senza TDC- VTP/VB	1.470	520	220	7.451	15.500	7.750	
EZPY80VB0A	VT 80					8.925	18.100	9.050	



VENTIL PER INSTALLAZIONE A PARETE con comando AB (a bordo macchina) senza TDC- VTP/AB

Con comando AB completo di: commutatore tre velocità, deviatore estate-off-inverno, termostato ambiente. Il comando gestisce elettrovalvole per impianti a due e quattro tubi.

Codice	Modello	Versione	Lunghezza L (mm)	Altezza H (mm)	Profondità P (mm)	Pf W (5)	Pt W (1)	Pt W (3)	Prezzo (€)
EZPY10AB0A	VT 10	comando AB senza TDC- VTP/AB	670	520	220	1.090	2.695	1.347	
EZPY15AB0A	VT 15					1.484	3.740	1.870	
EZPY20AB0A	VT 20					1.979	4.910	2.455	
EZPY25AB0A	VT 25	comando AB senza TDC- VTP/AB	870	520	220	1.843	4.318	2.159	
EZPY30AB0A	VT 30					2.197	4.840	2.420	
EZPY35AB0A	VT 35					2.988	6.710	3.355	
EZPY40AB0A	VT 40	comando AB senza TDC- VTP/AB	1.070	520	220	3.711	8.160	4.080	
EZPY45AB0A	VT 45					4.205	9.440	4.720	
EZPY50AB0A	VT 50	comando AB senza TDC- VTP/AB	1.270	520	220	4.852	9.989	4.994	
EZPY60AB0A	VT 60					6.352	13.300	6.650	
EZPY70AB0A	VT 70	comando AB senza TDC- VTP/AB	1.470	520	220	7.451	15.500	7.750	
EZPY80AB0A	VT 80					8.925	18.100	9.050	

NOTE:

Pf W (5) = temperatura acqua 7/12 °C, temperatura aria 27°C b.s. , 19°C b.u. (47% ur);
Pt W (1) = temperatura acqua 70/60°C, temperatura aria 20°C;
Pt W (3) = temperatura acqua 45/40°C, temperatura aria 20°C;

Ventilconvettore a parete, a soffitto e ad incasso

CA' D'ORO 2.0



VENTIL PER INSTALLAZIONE A PARETE con comando CRE (a bordo macchina) e con TDC- VTP/CRE

Con comando CRE completo di : termostato di minima, commutazione estate-inverno manuale ed automatico, termostato ambiente, commutatore tre velocità manuale ed automatico, gestione elettrovalvole per impianti a due e quattro tubi, gestione resistenza elettrica.

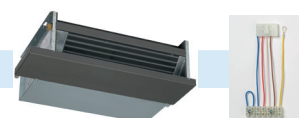
Codice	Modello	Versione	Lunghezza L (mm)	Altezza H (mm)	Profondità P (mm)	Pf W (5)	Pt W (1)	Pt W (3)	Prezzo (€)
EZPY10CR0A	VT 10	comando CRE TDC- VTP/CRE	670	520	220	1.090	2.695	1.347	
EZPY15CR0A	VT 15					1.484	3.740	1.870	
EZPY20CR0A	VT 20					1.979	4.910	2.455	
EZPY25CR0A	VT 25	comando CRE TDC- VTP/CRE	870	520	220	1.843	4.318	2.159	
EZPY30CR0A	VT 30					2.197	4.840	2.420	
EZPY35CR0A	VT 35					2.988	6.710	3.355	
EZPY40CR0A	VT 40	comando CRE TDC- VTP/CRE	1.070	520	220	3.711	8.160	4.080	
EZPY45CR0A	VT 45					4.205	9.440	4.720	
EZPY50CR0A	VT 50	comando CRE TDC- VTP/CRE	1.270	520	220	4.852	9.989	4.994	
EZPY60CR0A	VT 60					6.352	13.300	6.650	
EZPY70CR0A	VT 70	comando CRE TDC- VTP/CRE	1.470	520	220	7.451	15.500	7.750	
EZPY80CR0A	VT 80					8.925	18.100	9.050	



VENTIL PER INSTALLAZIONE A SOFFITTO senza TDC- VTS

Accessorio CONSIGLIATO: ZC chiusura inferiore con presa d'aria

Codice	Modello	Versione	Lunghezza L (mm)	Altezza H (mm)	Profondità P (mm)	Pf W (5)	Pt W (1)	Pt W (3)	Prezzo (€)
EZSY10000A	VT 10	senza TDC- VTS	670	520	220	1.090	2.695	1.347	
EZSY15000A	VT 15					1.484	3.740	1.870	
EZSY20000A	VT 20					1.979	4.910	2.455	
EZSY25000A	VT 25	senza TDC- VTS	870	520	220	1.843	4.318	2.159	
EZSY30000A	VT 30					2.197	4.840	2.420	
EZSY35000A	VT 35					2.988	6.710	3.355	
EZSY40000A	VT 40	senza TDC- VTS	1.070	520	220	3.711	8.160	4.080	
EZSY45000A	VT 45					4.205	9.440	4.720	
EZSY50000A	VT 50	senza TDC- VTS	1.270	520	220	4.852	9.989	4.994	
EZSY60000A	VT 60					6.352	13.300	6.650	
EZSY70000A	VT 70	senza TDC- VTS	1.470	520	220	7.451	15.500	7.750	
EZSY80000A	VT 80					8.925	18.100	9.050	



VENTIL PER INSTALLAZIONE AD INCASSO senza TDC- VTI

Codice	Modello	Versione	Lunghezza L (mm)	Altezza H (mm)	Profondità P (mm)	Pf W (5)	Pt W (1)	Pt W (3)	Prezzo (€)
EZIZ10000A	VT 10	senza TDC- VTI	545	450	215	1.090	2.695	1.347	
EZIZ15000A	VT 15					1.484	3.740	1.870	
EZIZ20000A	VT 20					1.979	4.910	2.455	
EZIZ25000A	VT 25	senza TDC- VTI	745	450	215	1.843	4.318	2.159	
EZIZ30000A	VT 30					2.197	4.840	2.420	
EZIZ35000A	VT 35					2.988	6.710	3.355	
EZIZ40000A	VT 40	senza TDC- VTI	945	450	215	3.711	8.160	4.080	
EZIZ45000A	VT 45					4.205	9.440	4.720	
EZIZ50000A	VT 50	senza TDC- VTI	1.145	450	215	4.852	9.989	4.994	
EZIZ60000A	VT 60					6.352	13.300	6.650	
EZIZ70000A	VT 70	senza TDC- VTI	1.345	450	215	7.451	15.500	7.750	
EZIZ80000A	VT 80					8.925	18.100	9.050	

NOTE:

Pf W (5) = temperatura acqua 7/12 °C, temperatura aria 27°C b.s. , 19°C b.u. (47% ur);

Pt W (1) = temperatura acqua 70/60°C, temperatura aria 20°C;

Pt W (3) = temperatura acqua 45/40°C, temperatura aria 20°C;

Ventilconvettore ad incasso e per installazione verticale + accessori

CA' D'ORO 2.0



VENTIL PER INSTALLAZIONE AD INCASSO con presa aria frontale e senza TDC- VTI/F



Codice	Modello	Versione	Lunghezza L (mm)	Altezza H (mm)	Profondità P (mm)	Pf W (5)	Pt W (1)	Pt W (3)	Prezzo (€)
EZIFY1000A	VT 10	senza TDC- VTI/F	545	450	215	1.090	2.695	1.347	
EZIFY1500A	VT 15					1.484	3.740	1.870	
EZIFY2000A	VT 20					1.979	4.910	2.455	
EZIFY2500A	VT 25	senza TDC- VTI/F	745	450	215	1.843	4.318	2.159	
EZIFY3000A	VT 30					2.197	4.840	2.420	
EZIFY3500A	VT 35					2.988	6.710	3.355	
EZIFY4000A	VT 40	senza TDC- VTI/F	945	450	215	3.711	8.160	4.080	
EZIFY4500A	VT 45					4.205	9.440	4.720	
EZIFY5000A	VT 50					4.852	9.989	4.994	
EZIFY6000A	VT 60	senza TDC- VTI/F	1.145	450	215	6.352	13.300	6.650	
EZIFY7000A	VT 70					7.451	15.500	7.750	
EZIFY8000A	VT 80					8.925	18.100	9.050	

VENTIL PER INSTALLAZIONE VERTICALE FILO MURO- VFM

Versione filo muro	COMPONENTI VENTILCONVETTORE FILO MURO- VFM							
	Ventilconvettore		Raccordo da 90°		Struttura (ftz)		Copertura (pv)	
Modello	Codice	Prezzo (€)	Codice	Prezzo (€)	Codice	Prezzo (€)	Codice	Prezzo (€)
	VT INCASSO		RC 90/M		STR		COP	
VFM 10	EZIY10000A		137140120		STR010000		COP010000	
VFM 15	EZIY15000A		137140120		STR010000		COP010000	
VFM 20	EZIY20000A		137140220		STR020000		COP020000	
VFM 25	EZIY25000A		137140220		STR020000		COP020000	
VFM 30	EZIY30000A		137140320		STR030000		COP030000	
VFM 35	EZIY35000A		137140320		STR030000		COP030000	
VFM 40	EZIY40000A		137140420		STR040000		COP040000	
VFM 45	EZIY45000A		137140420		STR040000		COP040000	
VFM 50	EZIY50000A		137140520		STR050000		COP050000	
VFM 60	EZIY60000A		137140520		STR050000		COP050000	
VFM 70	EZIY70000A		137140720		STR070000		COP070000	
VFM 80	EZIY80000A		137140720		STR070000		COP070000	

TDC

Termostato di minima o di consenso **137140029**

CEM

Comando a parete. **735100051**

Estate/Inverno - Temperatura ambiente - Ventilazione - Comando valvole

CEM-D

Comando a parete. **735100111**

Estate/Inverno - Temperatura ambiente - Comando valvole - Autom/Manuale - Comando Resistenza Elettrica. Predisposto per il contatto finestra

MEP

Interfaccia di potenza per 4 fan coil da abbinare a CEM e CEM-D

735100130

CMCRE

Comando elettronico a parete **735100180**

Estate/Inverno manuale ed automatico, termostato ambiente, variazione velocità del ventilatore manuale e automatica, comando valvole, comando resistenze elettriche. Compreso TDC

CMVB

Comando a parete **735100061**

Estate/Inverno - Ventilazione

NOTE:

Pf W (5) = temperatura acqua 7/12 °C, temperatura aria 27°C b.s. , 19°C b.u. (47% ur);

Pt W (1) = temperatura acqua 70/60°C, temperatura aria 20°C;

Pt W (3) = temperatura acqua 45/40°C, temperatura aria 20°C;