

# Pierrot Fantasy

Design



- + Cover personalizzabile: le immagini devono essere fornite con definizione di 300 dpi e delle dimensioni della cover.
- + Cover removibile
- + Kit misto elettrico opzionale su richiesta
- + Attacchi centrali con interasse 50mm su richiesta

- + Tapa personalizable: las imágenes deben ser proporcionadas con una definición de 300 dpi y con el tamaño de la tapa.
- + Tapa extraíble
- + Kit mixto eléctrico opcional bajo pedido
- + Conexiones centrales con distancia entre de 50 mm bajo pedido



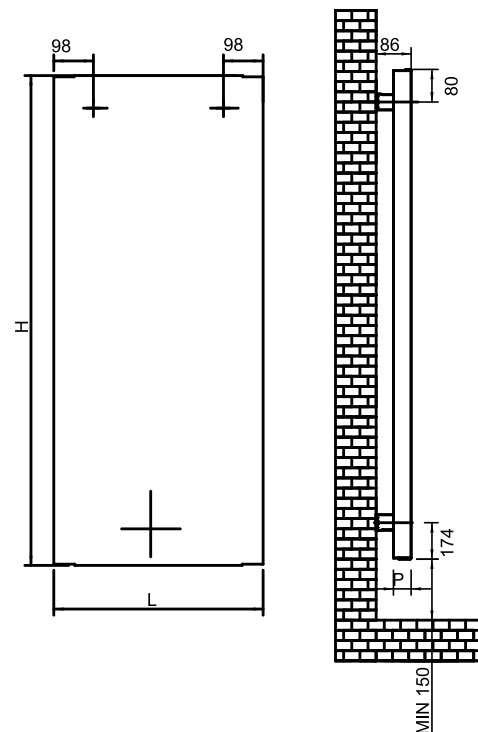
## SCHEMA DI MONTAGGIO DIAGRAMA DE MONTAJE

### CARATTERISTICHE TECNICHE

- Interamente realizzato in acciaio
- Collettori laterali di forma 40x30 mm
- Distanza totale dal muro del radiatore installato varia da 76 a 86mm
- "Cover" removibile senza connessione idraulica
- Verniciatura a doppia mano anafresi e polveri epossidiche
- Kit di fissaggio incluso
- Fissaggio con distanza dal muro regolabile

### CARACTERÍSTICAS TÉCNICAS

- Construcción de acero
- Colectores laterales 40x30 mm
- La distancia total desde la pared del radiador instalada varía de 76 a 86 mm
- "Tapa" extraíble sin conexión hidráulica
- Pintura de anafresis a doble mano y polvos epoxy
- Kit de fijación incluido
- Fijación con distancia desde la pared ajustable

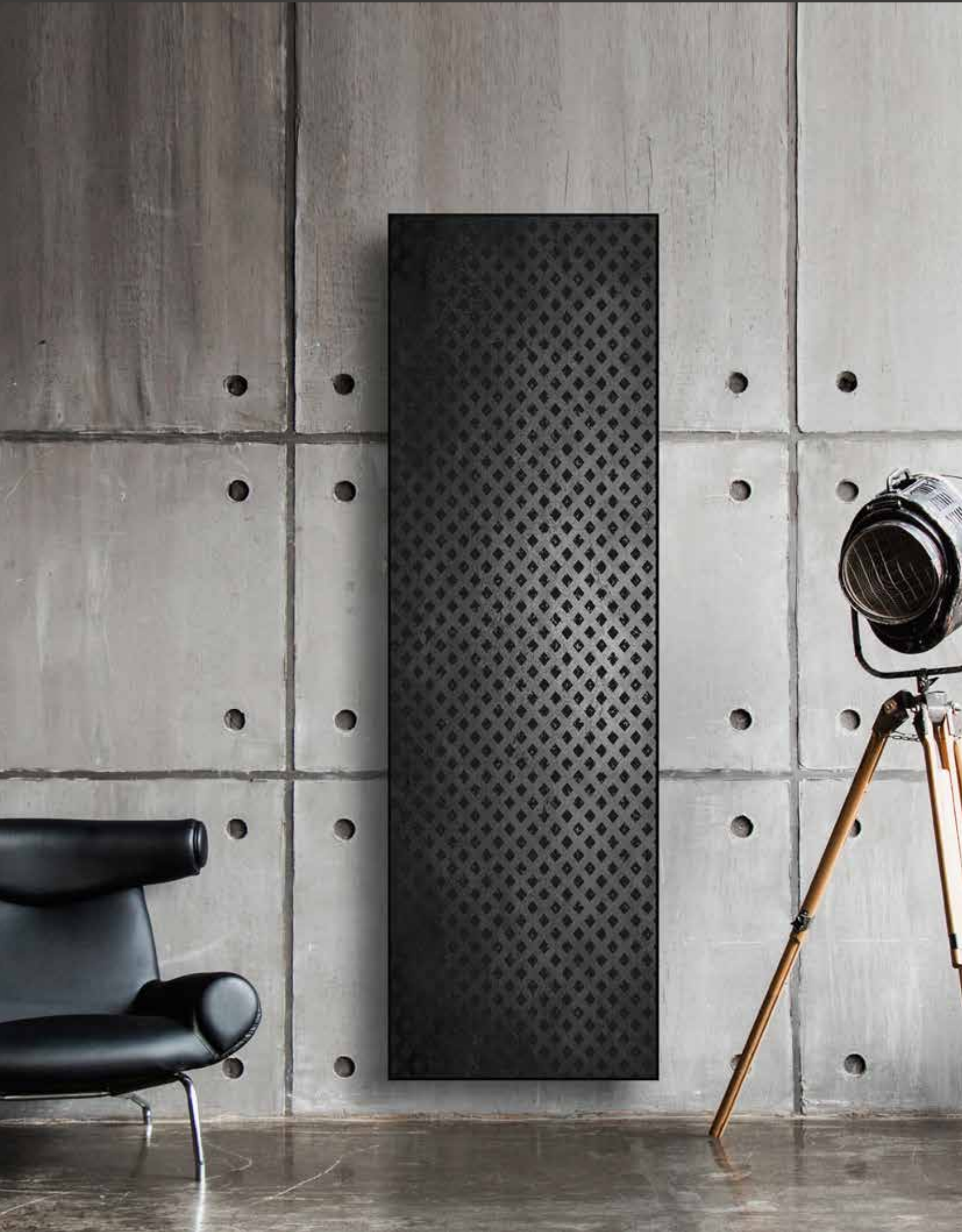


| Modello - Modelo       | Codice Código | Altezza Altura (mm) | Larghezza Ancho (mm) | Profond. Profund. (mm) | Interasse Distancia (mm) | Peso Peso (kg) | Potenza Potencia $\Delta T$ 50° C | Potenza Potencia $\Delta T$ 30° C |
|------------------------|---------------|---------------------|----------------------|------------------------|--------------------------|----------------|-----------------------------------|-----------------------------------|
| <b>PIERROT FANTASY</b> | TGC395000     | 1904                | 515                  | 45                     | 450                      | 275            | <b>700</b>                        | <b>382</b>                        |
|                        | TGC396000     | 1904                | 615                  | 45                     | 550                      | 31,5           | <b>826</b>                        | <b>451</b>                        |

# Pierrot Fantasy

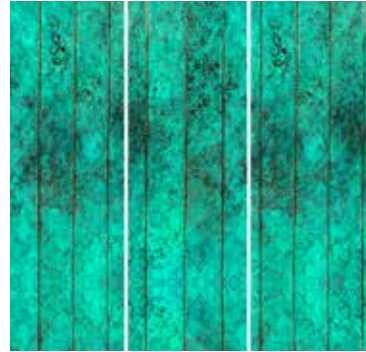
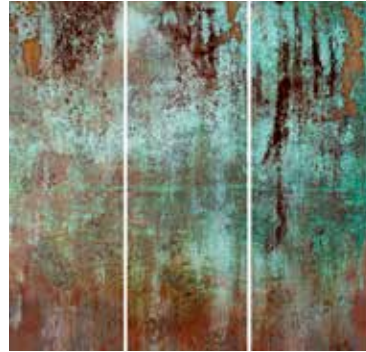
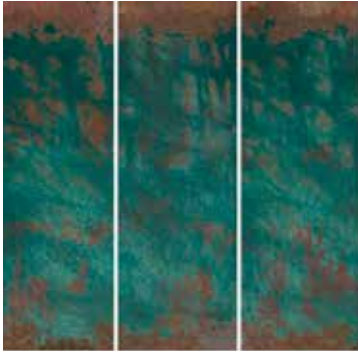
Design





# Pierrot Fantasy Texture

Design



FOX1 - FOX2 - FOX3

FOX4 - FOX5 - FOX6

FOX7 - FOX8 - FOX9

FOX10



34 (Brillante)\*



1V1 (Opaque)\*



FIN1



FIN2



FME1-FME2-FME3



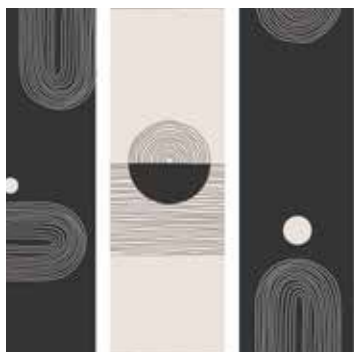
FME4 - FME5 - FME6



FME7



FKH1



FKH2 - FKH3 - FKH4



FKH5



FKH6



FET1

FET2



FW01



La finitura CORTEN (cod. 34 e 1V1) è eterogenea, ogni radiatore è diverso dall'altro.  
El acabado CORTEN (código 34 y 1V1) es heterogéneo, cada radiador es diferente del otro.

#### FANTASY TEXTURE

L'immagini per le personalizzazioni devono essere fornite con definizione di 300 DPI e l'immagine deve avere le misure (altezza x larghezza) della cover scelta.

Las imágenes para personalizaciones deben ser proporcionadas con una definición de 300 DPI y la imagen debe tener las medidas (alto x ancho) de la tapa elegida.